

Withthegrid

Hoe de Realtime Interface voorziet in de behoefte om live te kunnen sturen

The logo for Withthegrid, featuring the company name in white lowercase letters on a blue rectangular background with a gradient from light blue at the top to dark blue at the bottom.

10 April 2024

Paul Mignot
Co-Founder & CEO

paul@withthegrid.com

+31626414492

Agenda

- 1 Introductie Withthegrid
- 2 Aanleiding
- 3 Teleport
- 4 Realtime interface
- 5 Vragen

Wat doen we?

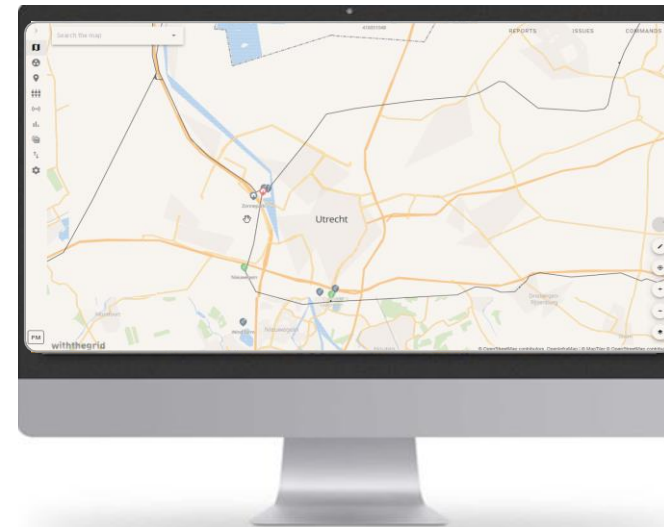
Withthegrid levert een **Asset Monitoring Platform** voor netbeheerders en de **Teleport** om energie-assets aan te sturen

Teleport Gateway

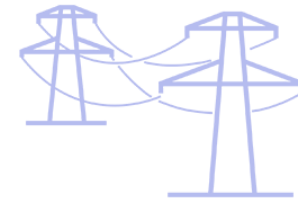


FOCUS VAN VANDAAG

Asset Monitoring Platform (AMP)



Our vision:



**To deliver Europe's
digital backbone for an
efficient energy grid.**

Unlocking

**10 ⚡
GW**

of flexibility
with the Teleport

2

Aanleiding

De urgentie

Het energiesysteem barst uit z'n voegen



The image shows a screenshot of a news article from the Dutch newspaper De Telegraaf. The article is titled "Angst van ondernemers wordt werkelijkheid: 'Stroomnet in grote delen van Nederland op slot'" (Fear of entrepreneurs becomes reality: 'Power grid in large parts of the Netherlands closed'). The article is categorized under "FINANCIEEL" (Finance) and is written by Theo Besteman and Mike Muller. The article is updated 38 minutes ago. The screenshot also shows the website's navigation menu, including "NIEUWS", "SPORT", "ENTERTAINMENT", "FINANCIEEL", "VROUW", "LIFESTYLE", and "WAT U ZEGT". There are also buttons for "Abonneer" (Subscribe) and "Inloggen" (Log in). The article's main headline is highlighted in red.

De Telegraaf NIEUWS SPORT ENTERTAINMENT **FINANCIEEL** VROUW LIFESTYLE WAT U ZEGT

NIEUWS / FINANCIEEL

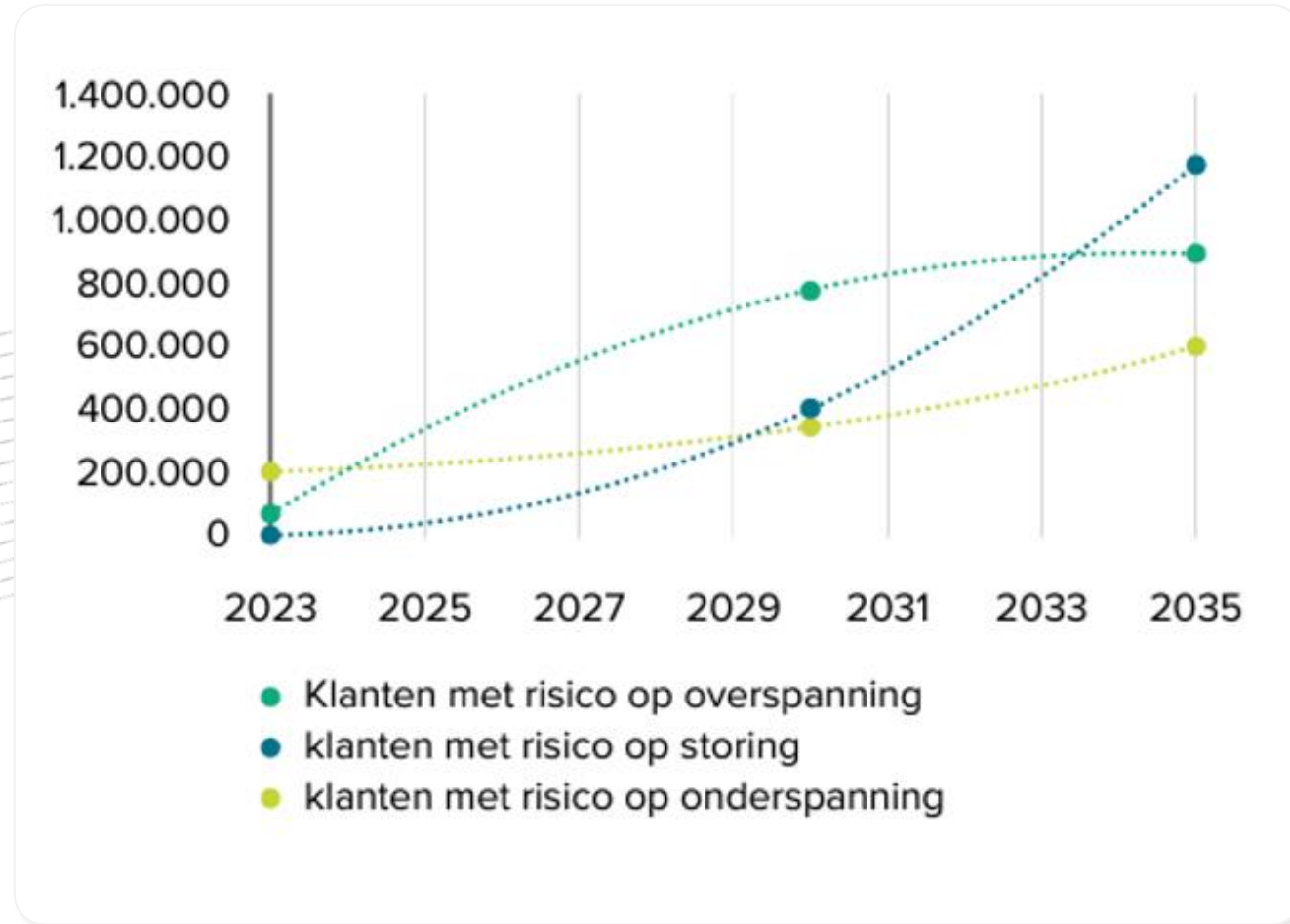
'Drama voor bewoners en bedrijven'

Angst van ondernemers wordt werkelijkheid: 'Stroomnet in grote delen van Nederland op slot'

Door THEO BESTEMAN EN MIKE MULLER
Updated 38 min geleden 53 min geleden in FINANCIEEL

Lees voor

En ook het laagspanningsnet wordt geraakt



De urgentie

Hierdoor zijn onorthodoxe maatregelen nodig

de Volkskrant

Topverhalen vandaag

Cartoons

Opinie

Cultuur & Media

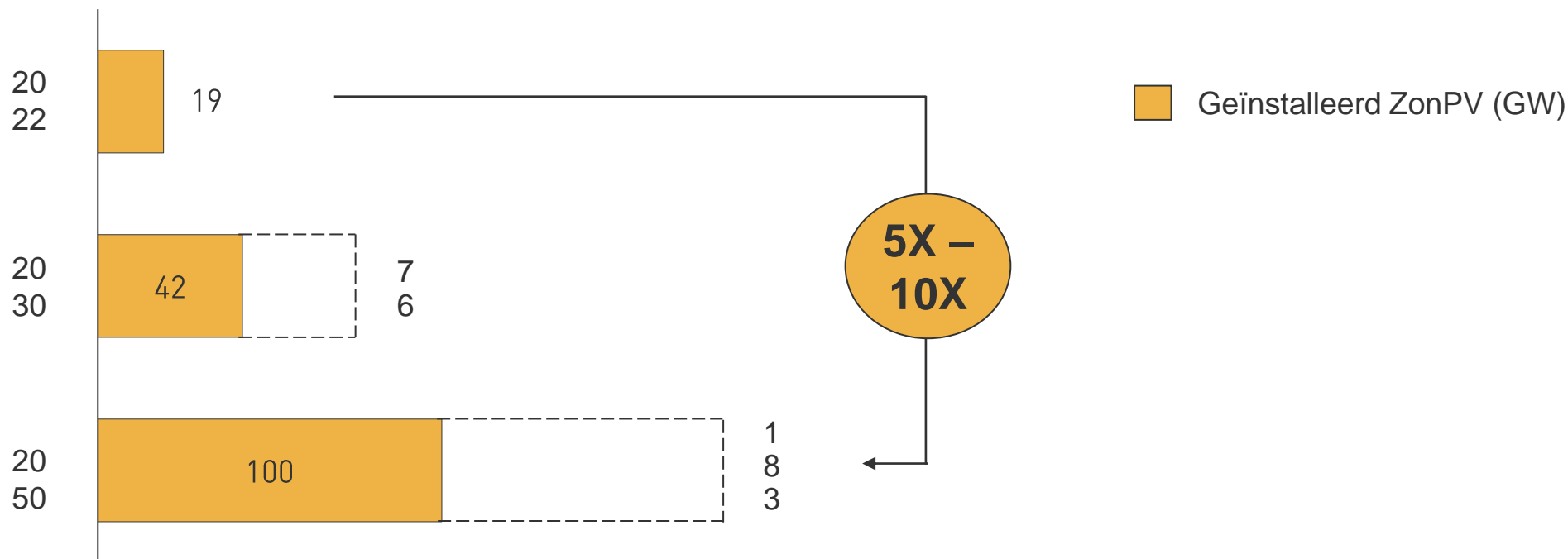
NIEUWS

Met ‘onorthodoxe maatregelen’ wil het kabinet de overbelasting van het stroomnet te lijf gaan

Met een pakket vol ‘onorthodoxe maatregelen’ hoopt het demissionaire kabinet de ‘ernstige situatie’ op het elektriciteitsnet het hoofd te bieden. Belemmerende regelgeving wordt daarbij maximaal opgerekt.

Tjerk Gualthérie van Weezel 18 oktober 2023, 14:01

Terwijl we er nog lang niet zijn



De urgentie

Vandaag vertellen we over 1 van deze maatregelen
(niet eens onorthodox, maar Europese wetgeving)



*Realtime***Interface**

3

Teleport

Flexibiliteit ontsluiten via controle over kleinere assets

FOCUS

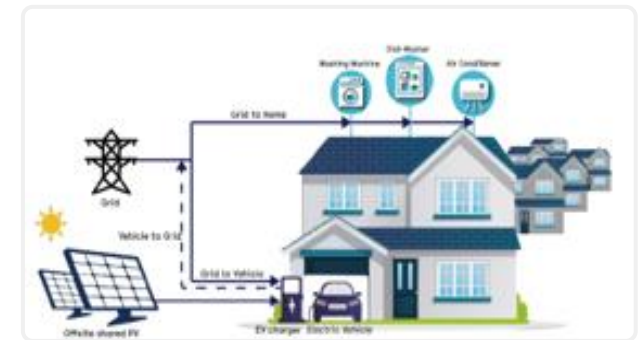
Large projects
($>100\text{MW}$)



Mid-size projects
($100\text{kW}-100\text{MW}$)



Small projects and households
($<100\text{kW}$)



The Teleport

Unlocking the flexibility of your energy assets



Simplify connectivity, protect your grid connection

Without Teleport



With Teleport

Managing your assets without the Teleport means navigating complex integrations and managing maintenance tasks. Moreover, your grid connection is exposed to risks of overloading, leading to operational disruptions and non-compliance with the DSO.



Projecten met een “Teleport inside”

fd. Mijn nieuws Net binnen Beurs v Krant Podcasts

24 mrt 15:30

Enexis experimenteert met batterij bij Efteling om stroomnet te ontlasten

 Eva Rooijers



 Den Haag Living Lab Scheveningen Use cases Smart@Sea Actueel Contact

Smart City Den Haag > Actueel >

Gemeente Den Haag en Stedin werken samen aan een slim energienet



 ANDRE OERLEMANS 03 januari 2024, 15:15

Grootste batterij van Nederland opgeleverd, nog grotere in aantocht

4

Realtime Interface

Europese wetgeving voor sturing van assets door netbeheerders...

EU 613/2016

Requirements for Generators (RfG)

Article 14.2:

System operator can specify equipment to operate active power remotely

EU 943/2019

Internal electricity market

Article 13.2:

Non-market-based redispatching

Nederlandse implementatie heet Realtime Interface



Netbeheer
Nederland

Onze missie Nieuws Onze thema's Leden login ↗ Zo



Home > Onze thema's > Netcapaciteit en flexibiliteit > Realtime interface

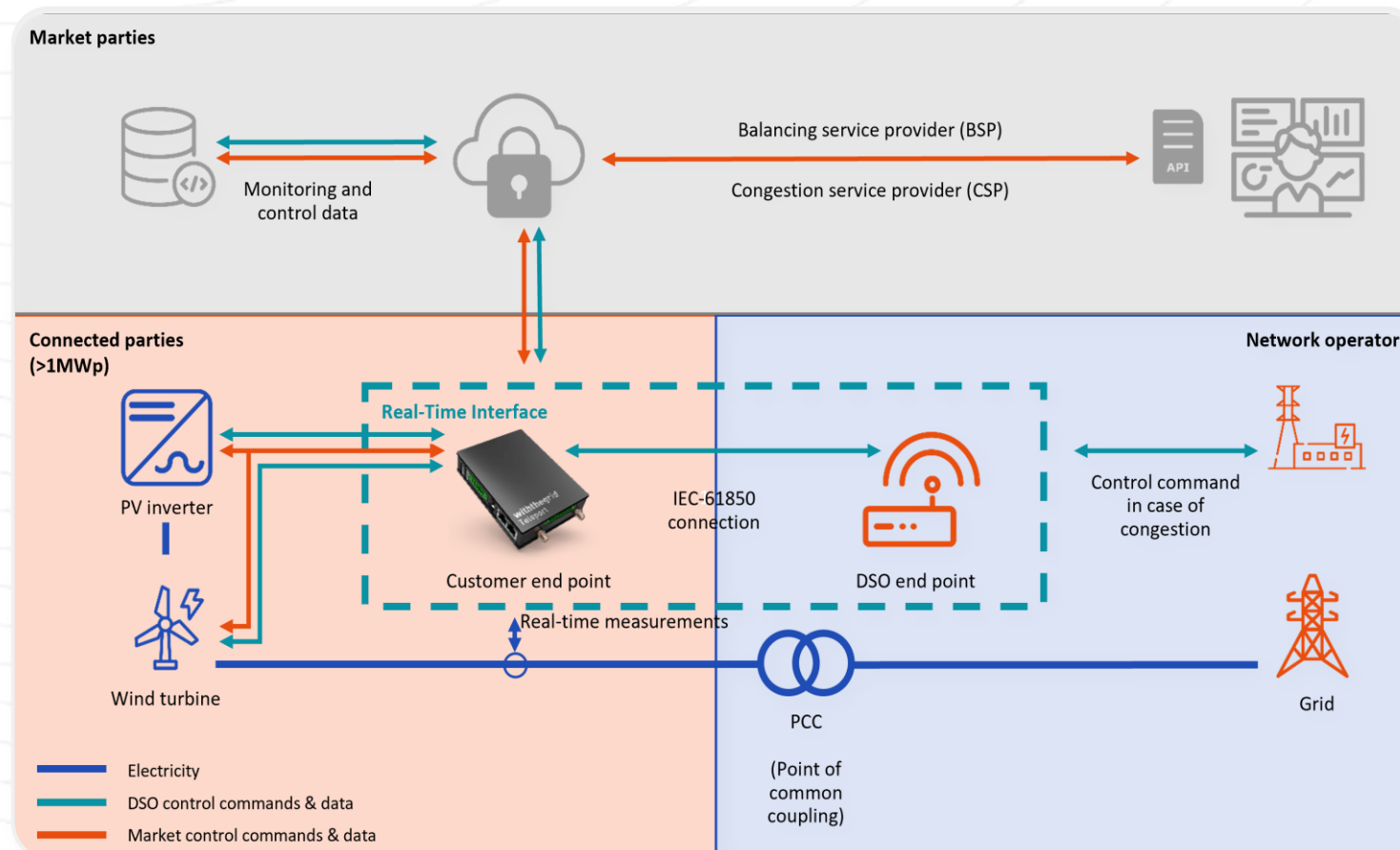
Realtime interface

Netbeheerders, brancheverenigingen van duurzame opwekkers, en kennisinstututen hebben gezamenlijk de Realtime Interface (RTI) ontwikkeld, met als doel om het elektriciteitsnet op een veilige manier beter te benutten.

Applicability:

- 1-50 MW Zon, Wind, Batterijen
- Nieuwe of grotere aansluitingen

Sturing wordt complexer (en belangrijker)



RTI gecertificeerd

De Teleport

is de eerste klant endpoint met RTI-functionaliteit

**DNV FELICITEERT
WITHTHEGRID MET
SUCCESVOLLE REAL-TIME
INTERFACE COMPLIANCE
TEST VOOR TELEPORT**

DNV heeft Teleport als eerste product voor de Real-Time Interface van Netbeheer Nederland succesvol getest

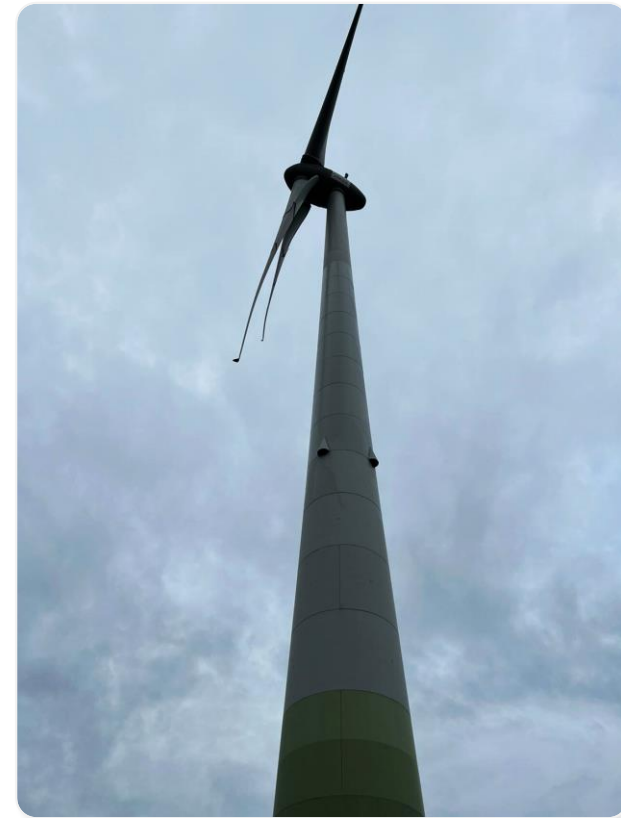
[Lees meer >](#)



Lessen uit 3 veldtesten



Veldtest Liander, Pure energie, Withthegrid



Veldtest Stedin, Low Carbon, Withthegrid



Veldtest Enexis, Groendus en Withthegrid



Aansturing asset via Realtime interface



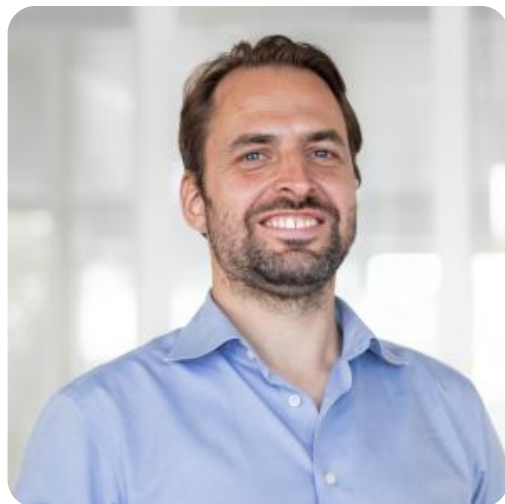
5

Vragen

Contact informatie

Samen meer flex ontsluiten?

Volg ons op
LinkedIn



Paul Mignot

Co-Founder & CEO

paul@withthegrid.com

+31626414492

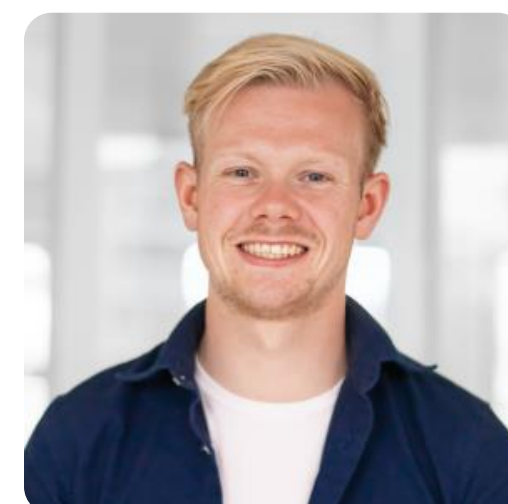


Shohib Kabir

Business Development Manager

shohib@withthegrid.com

+31614425985



Bart Jansen

Business Developer

bart@withthegrid.com